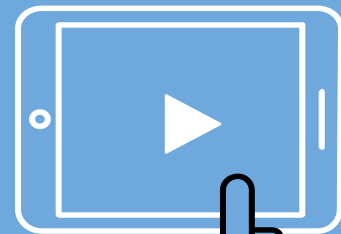
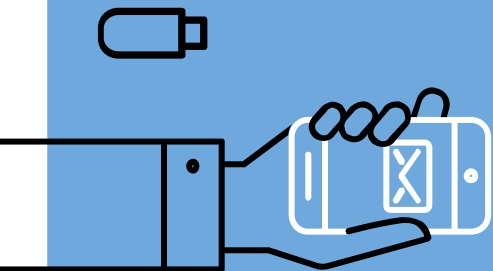


# FULL *screen* +

LA MEILLEURE OFFRE CROSS MEDIA

  
**SOLUTIONS**  
BUSINESS



# La meilleure couverture à la Réunion



Antenne Réunion rassemble  
chaque jour **1 Réunionnais sur 2**



Nos sites sont consultés par **79% des internautes réunionnais** chaque mois pour s'informer et se divertir

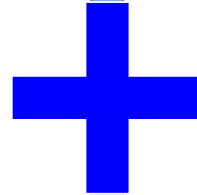


## Votre campagne TV

sur la chaîne locale leader



à partir de **5 000€** net net HT



## Votre campagne vidéo ou display <sup>New</sup>

sur la 1ère régie digitale

LINFO.RE

Antenne.fr  
REUNION

DomTomjob  
L'EMPLOI OUTRE-MER

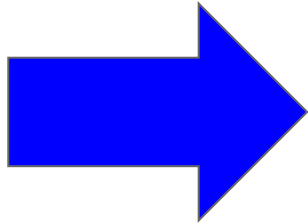
orange

| MY TFI |

6play

dailymotion

à partir de **1 000€** net net HT\*



# ANTENNE SOLUTIONS BUSINESS

booste votre visibilité en TV  
avec des **GRP OFFERTS**

VOIR CONDITIONS SPECIFIQUES DE VENTE AUPRÈS D'ANTENNE SOLUTIONS BUSINESS - \*selon les disponibilités

Antenne  
SOLUTIONS  
BUSINESS

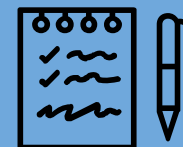
# Gagnez en performances !

Budget GLOBAL TV+WEB	Dont budget TV <i>Net Net HT</i>	Dont Budget WEB <i>Net Net HT</i>	Nb de GRP offerts / campagne TV <sup>(1)</sup>
de 6 000 € à 10 000 €	de 5 000 € à 8 000 €	de 1 000 € à 2 000 €	90
de 10 001 € à 12 400 €	de 8 001 € à 10 000 €	de 2 000 € à 2 400 €	120
de 12 401 € à 14 800 €	de 10 001 € à 12 000 €	de 2 400 € à 2 800 €	130
de 14 801 € à 17 200 €	de 12 001 € à 14 000 €	de 2 800 € à 3 200 €	140
de 17 201 € à 19 600 €	de 14 001 € à 16 000 €	de 3 200 € à 3 600 €	180
> 19 601 €	> 16 001 €	> 3 600 €	200

(1) Base cible ensemble 13+



4

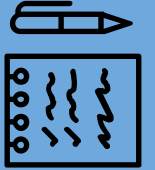
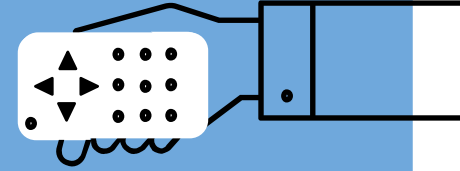
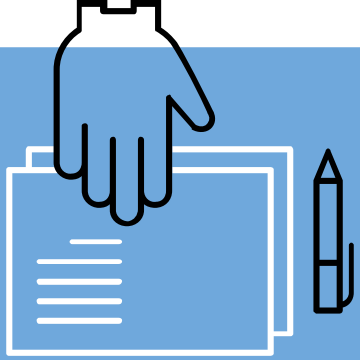


Antenne  
SOLUTIONS  
BUSINESS

# Conditions particulières de vente

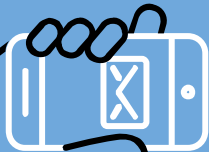
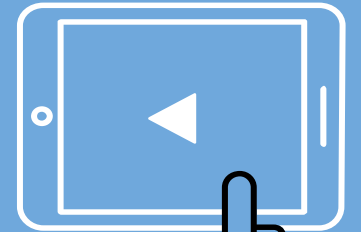
## TV & DIGITAL

- Ces Conditions Particulières de Vente s'ajoutent aux CGV TV et CGV Digitales d'Antenne Solutions Business
- Les campagnes doivent répondre aux conditions suivantes :
  - ✓ Chaque bon de commande TV doit être d'un montant minimum de **5 000€ Net Net HT**
  - ✓ Chaque bon de commande Web doit être d'un montant minimum de **1 000€ Net Net HT**
  - ✓ Les campagnes sont diffusées **simultanément sur les deux supports**
  - ✓ La campagne TV et WEB concerne **le même produit**
  - ✓ Le format de spot le plus court sera retenu pour les écrans offerts dans le cas d'une campagne multi-formats en TV
  - ✓ Les écrans publicitaire entre 12h et 13h inclus et entre 19h et 20h inclus ne peuvent être choisis dans l'espace offert
- Les remises *cumul de mandats* ou *prime de centralisation*, remises DAY (20% / 15% / 10% / 5%), *progression*, *production locale* et *volume* sont cumulables en TV.
- Les remises volume et cumul de mandats sont cumulables sur le WEB.
- Tarif vidéo base 15 secondes. Majoration de 3% par seconde supplémentaire.



# FULL *screen* +

Des questions ? Contactez-nous



Antenne  
**SOLUTIONS**  
BUSINESS